



Regione
Lombardia

50
Un'altra
storia.

Centri di Promozione della Protezione Civile (CPPC)

Scuola Capofila: Istituto Da Vinci – Ripamonti - Como

9 dicembre 2020 - Webinar

Le strutture operative di livello provinciale: i Vigili del Fuoco

Ing. Marcella BATTAGLIA
Comandante di Como



Quando intervengono i Vigili del fuoco?

SOCCORSO TECNICO URGENTE



INCENDI

ambienti domestici e ad uso civile



INCENDI

attività industriali con sostanze pericolose in deposito e in lavorazione



INCENDI BOSCHIVI
nell'interfaccia con edifici e zone abitate



ESONDAZIONI



FRANE



CADUTA MASSI



***IL CORPO NAZIONALE
DEI VIGILI DEL FUOCO***

***È COMPONENTE FONDAMENTALE
E STRUTTURA OPERATIVA
DEL SERVIZIO NAZIONALE
DELLA **PROTEZIONE CIVILE*****

(Codice di protezione civile D.Lgs. n. 1 /2018)



Art. 10 del Codice di protezione civile D.Lgs. n. 1 /2018
Funzioni del Corpo nazionale dei vigili del fuoco
nell'ambito del Servizio nazionale della protezione civile

1. In occasione degli **EVENTI CALAMITOSI** (...) il CNVVF assicura, sino al loro compimento, **gli INTERVENTI DI SOCCORSO TECNICO INDIFFERIBILI E URGENTI** e di ricerca e salvataggio assumendone la **DIREZIONE E LA RESPONSABILITÀ** nell'immediatezza degli eventi, attraverso il **COORDINAMENTO TECNICO-OPERATIVO** e il raccordo con le altre componenti e strutture coinvolte.
2. Gli interventi di soccorso tecnico sono finalizzati ad assicurare **LA RICERCA E IL SALVATAGGIO DELLE PERSONE**, nonché le attività di **MESSA IN SICUREZZA**, anche in concorso con altri soggetti, ai fini della **salvaguardia della pubblica incolumità da pericoli imminenti** dei luoghi, delle strutture e degli impianti.
3. Il Corpo nazionale dei vigili del fuoco opera, altresì, quale struttura operativa del Servizio nazionale della protezione civile, secondo le **modalità e i livelli di responsabilità** previsti dal proprio ordinamento.

ORGANIZZAZIONE

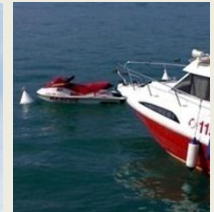
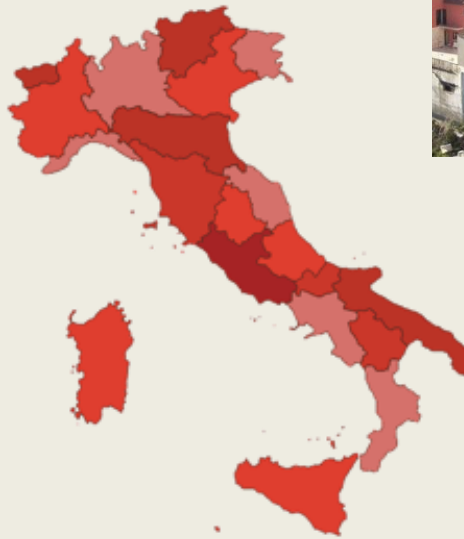
Esigenze operative “apparentemente” in contrasto

DIFFUSIONE SUL TERRITORIO

SPECIALIZZAZIONE

PER NUMEROSI EVENTI “ORDINARI”

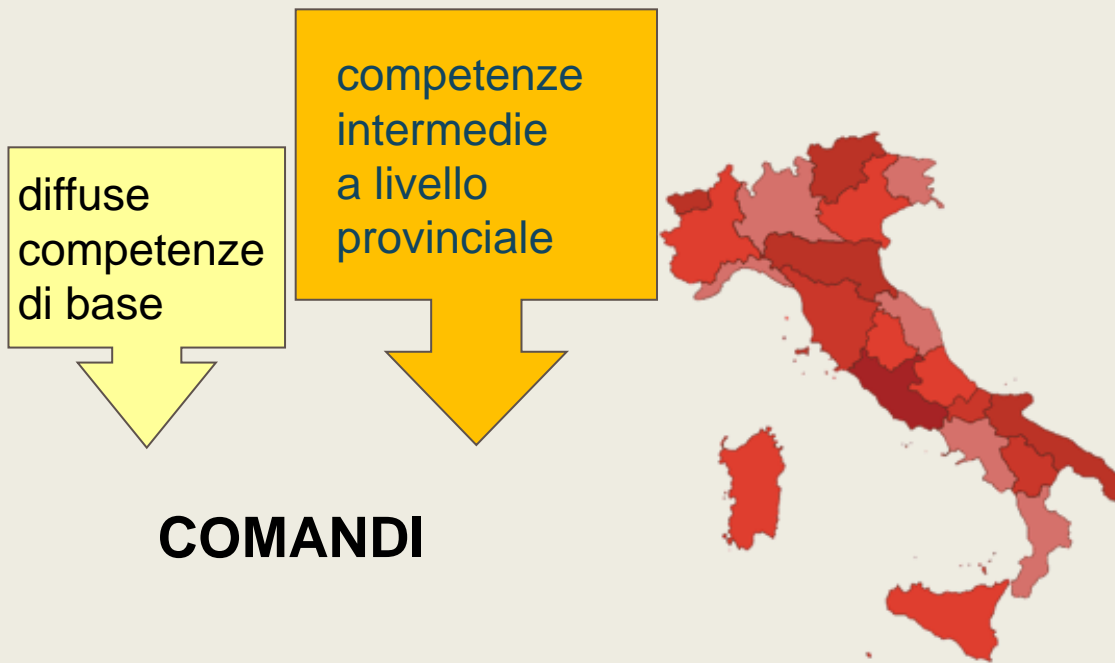
PER EVENTI RARI E/O COMPLESSI



Differenti LIVELLI di competenza per differenti SCENARI

ORGANIZZAZIONE

La soluzione



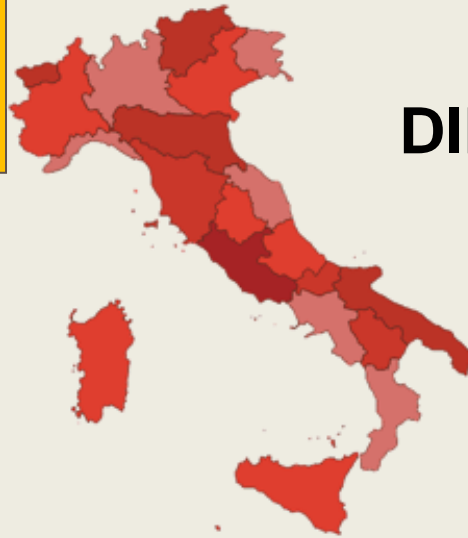
ORGANIZZAZIONE

La soluzione

Competenze
specializzate
a livello regionale

diffuse
competenze
di base

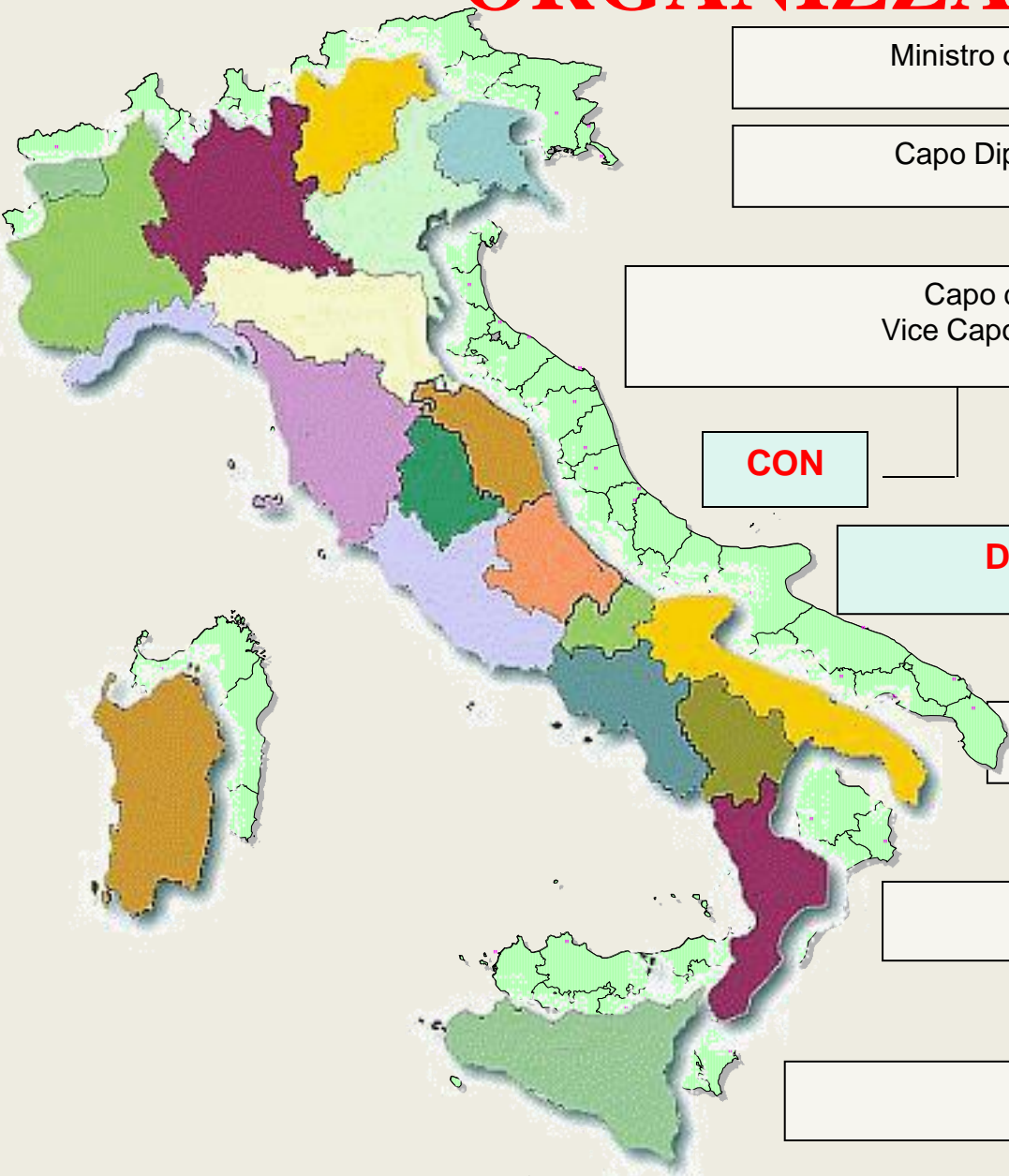
competenze
intermedie
a livello
provinciale



DIREZIONI regionali

COMANDI

ORGANIZZAZIONE



Ministro dell'interno

Capo Dipartimento

Capo del CNVVF
Vice Capo Dipartimento

CON

Direzioni Regionali e Interregionali

Comandi

Distaccamenti Permanenti

Distaccamenti Volontari

IL COMANDO DI COMO

sedi permanenti

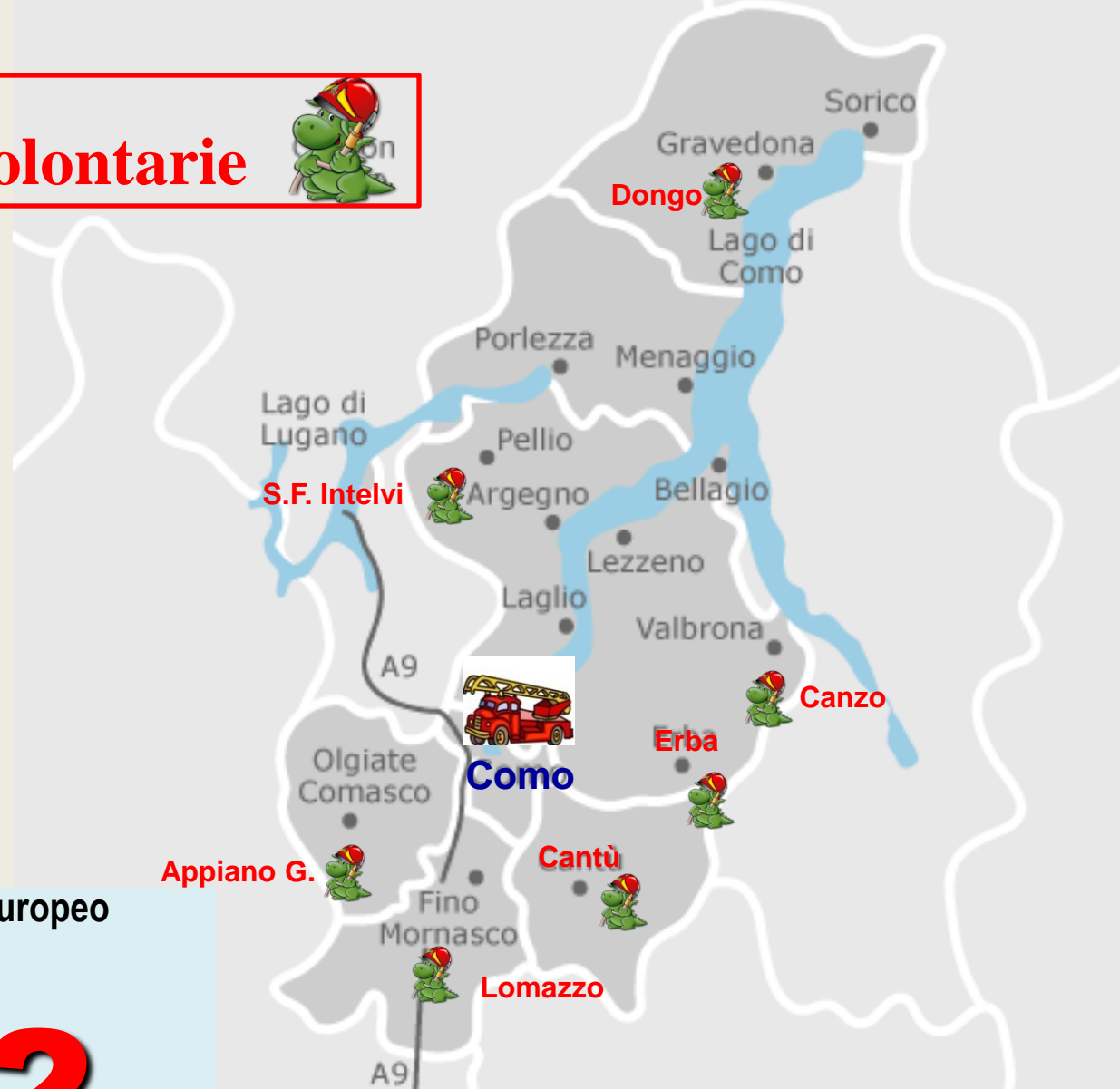


Numero unico europeo

112

IL COMANDO DI COMO

sedi volontarie



Numero unico europeo

112

IL COMANDO DI COMO

sedi permanenti



sedi volontarie

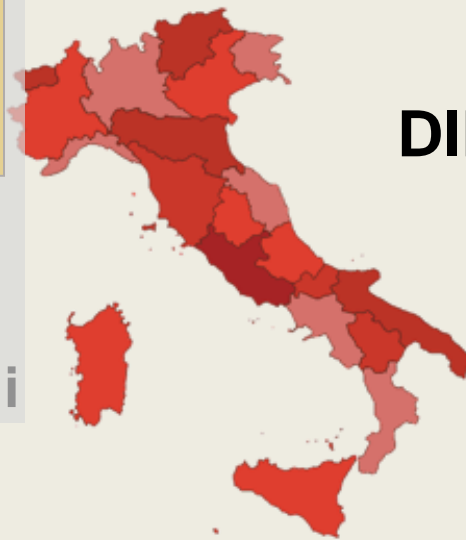
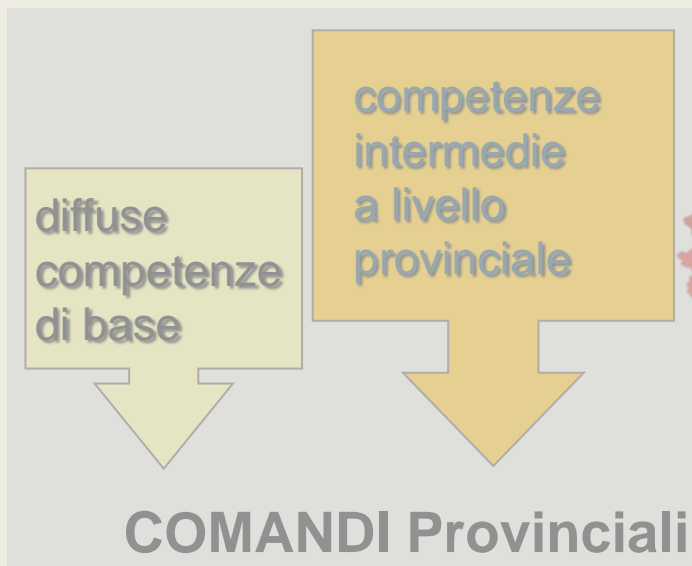


Numero unico europeo

112

ORGANIZZAZIONE

La soluzione



Competenze specializzate a livello regionale

DIREZIONI regionali

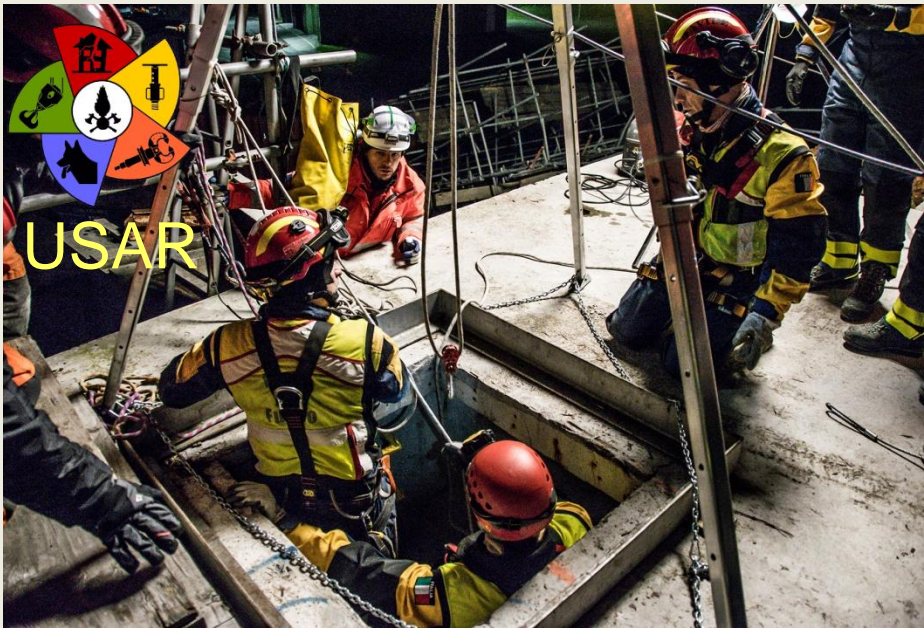
LE SPECIALIZZAZIONI



ALTE QUALIFICAZIONI



ALTE QUALIFICAZIONI



USAR

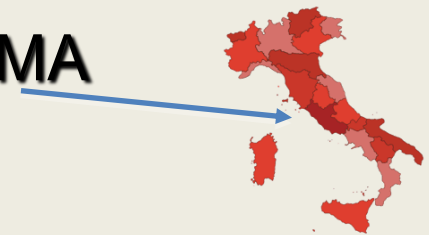


ORGANIZZAZIONE

IL CENTRO OPERATIVO NAZIONALE (CON)



ROMA



ORGANIZZAZIONE



**il Corpo Nazionale dei Vigili del Fuoco
interviene nelle zone colpite da una calamità
con uomini e mezzi inquadrati in
COLONNE MOBILI REGIONALI**

LA RISPOSTA DEL CNVVF ALLE GRANDI EMERGENZE

Il Corpo Nazionale adotta uno specifico modello organizzativo diviso in **COLONNE MOBILI REGIONALI (CMR)**, composte da **differenti squadre** (Moduli operativi, MO) secondo le esigenze dello **SCENARIO**

Colonne mobili	squadre	unità
Versione terremoto	144	1296
Versione alluvione	72	648
Versione incendio boschivo	72	648

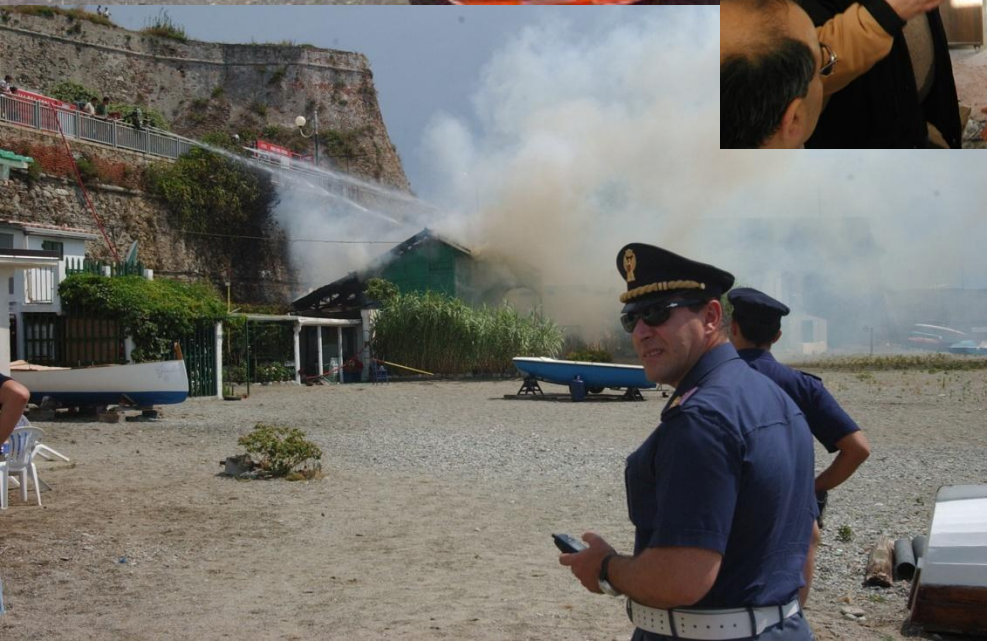
Le CMR sono ubicate nelle Regioni e possono essere dislocate da una Regione all'altra secondo le necessità



USAR Urban Search And Rescue

Sistema USAR italiano	squadre	unità
USAR Light	72	18
USAR Medium	8	36
USAR Heavy	1	86

...MA NON CI SONO SOLO "I POMPIERI" CHE DEVONO OCCUPARSI DELL'INTERVENTO



SULLO SCENARIO



“AUTORITA”
locali, provinciali, regionali



Il Responsabile delle operazioni di soccorso R.O.S. VF

Chi COORDINA? CHI svolge il ruolo di COMANDO?

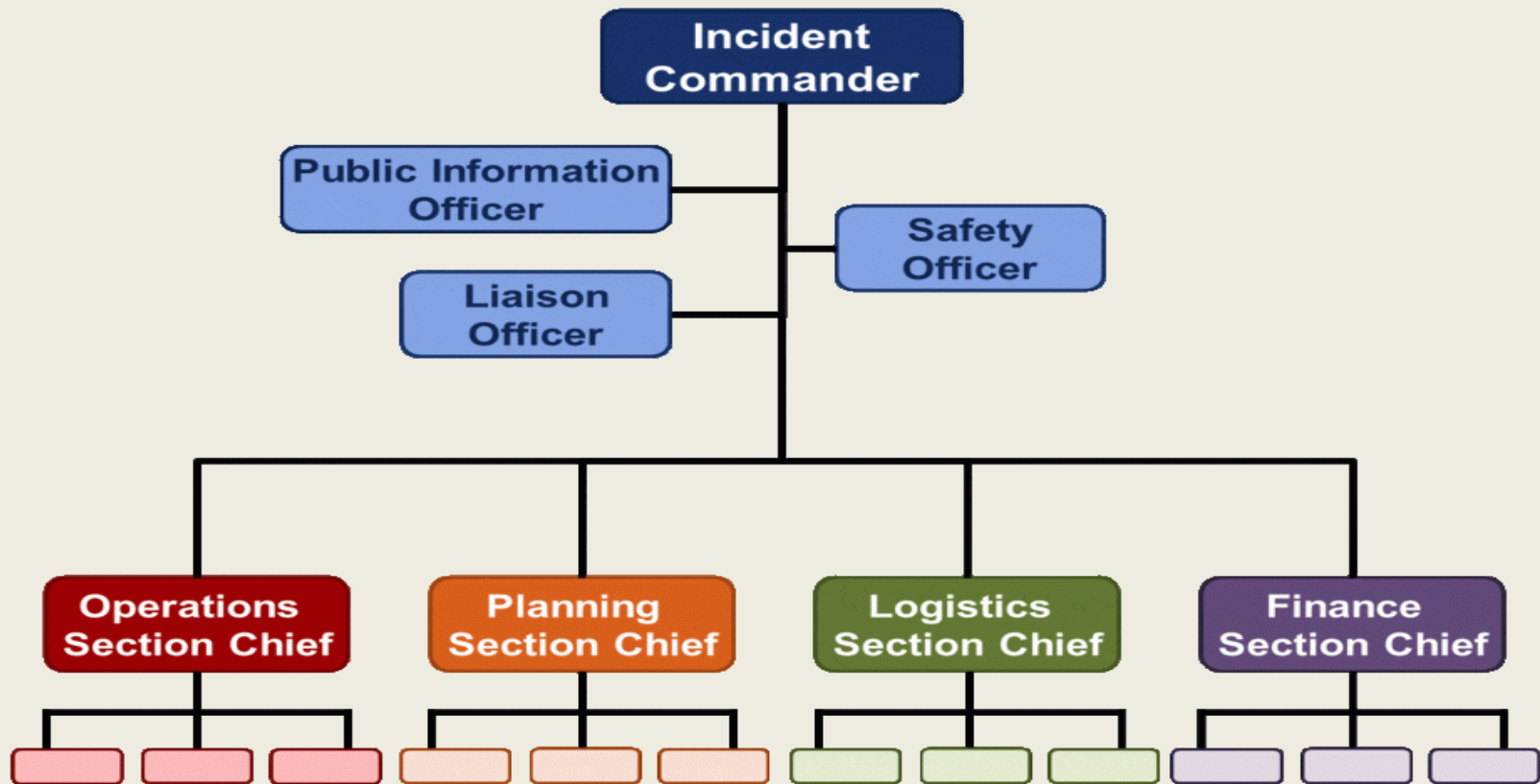


SOCCORSO

SALUTE

SICUREZZA

Incident Command System un modello "multiagenzia"



IL POSTO DI COMANDO AVANZATO

POSTO DI COMANDO AVANZATO



AF/UCL

115 VIGILI DEL FUOCO



Uno sguardo al passato remoto ...

esempi di soccorso ed assistenza alla popolazione per calamità naturali o catastrofi



Vajont - 1963

Uno sguardo al passato remoto ...

esempi di soccorso ed assistenza alla popolazione per calamità naturali o catastrofi



Firenze - 1966

Uno sguardo al passato remoto ...

esempi di soccorso ed assistenza alla popolazione per calamità naturali o catastrofi



Belice - 1968



Uno sguardo al passato remoto ...

esempi di soccorso ed assistenza alla popolazione per calamità naturali o catastrofi



Valtellina - 1987



Uno sguardo al passato prossimo ...

esempi di soccorso ed assistenza alla popolazione per calamità naturali o catastrofi

Viareggio - 2009



Uno sguardo al passato prossimo ...

esempi di soccorso ed assistenza alla popolazione per calamità naturali o catastrofi

L'Aquila 2009



Sisma Italia centrale 2016



Uno sguardo al presente...

esempi di soccorso ed assistenza alla popolazione per calamità naturali o catastrofi

Bologna, raccordo A14 - 2018



Uno sguardo al presente...

esempi di soccorso ed assistenza alla popolazione per calamità naturali o catastrofi

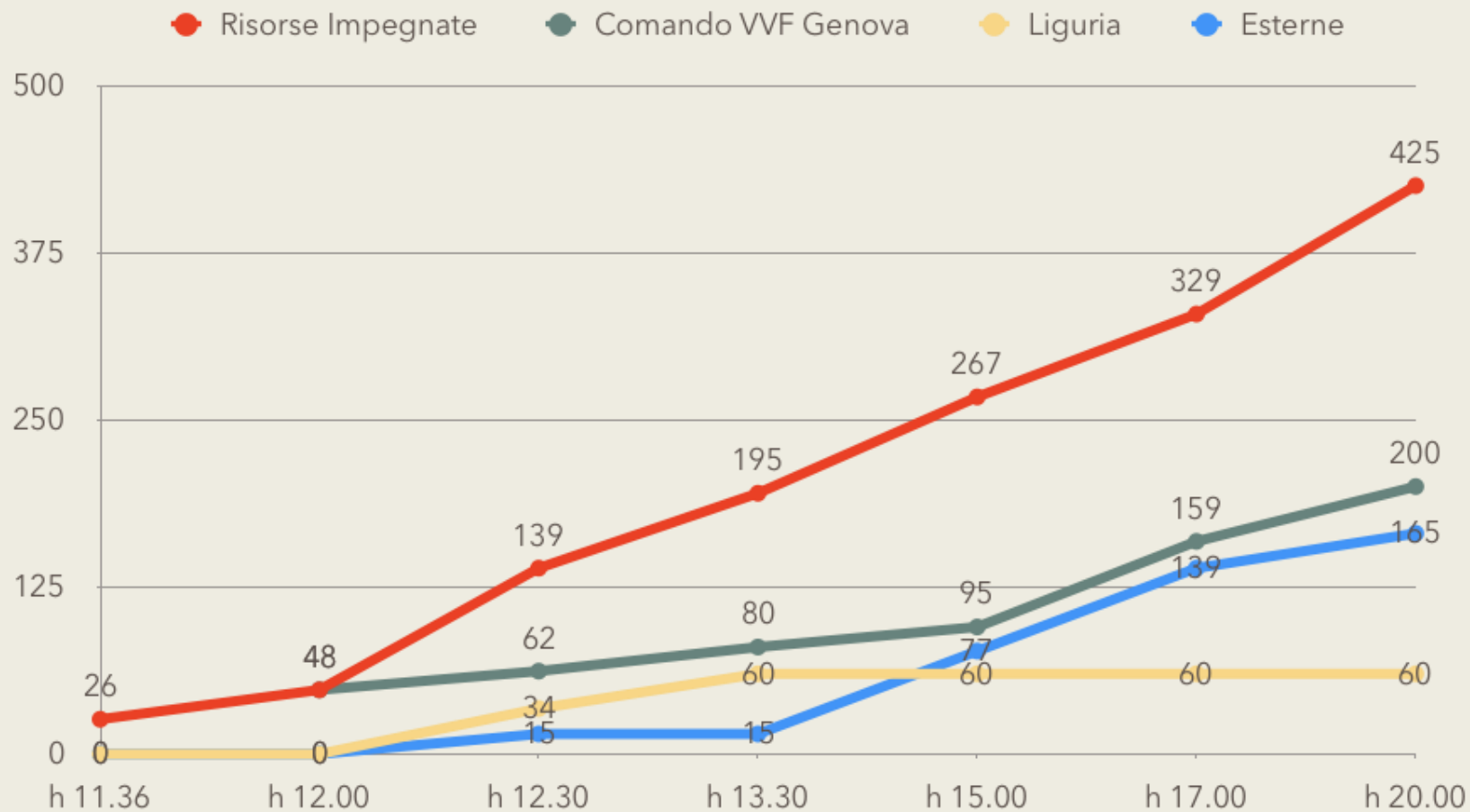


Genova ponte Morandi 2018



Il ponte Morandi in numeri: le forze intervenute

TIME LINE - AUGUST 14TH



Il ponte Morandi in numeri: le forze intervenute

forze regionali e extra regionali	automezzi	soccorritori
14 Agosto h. 20.00	n. 99	n. 425



Il ponte Morandi: gli altri attori

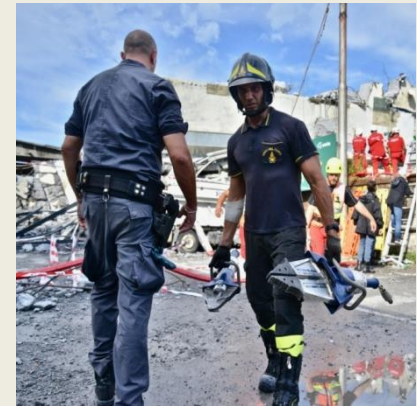
VF Incident Commander

VVF

componenti PC
Regione, Prefettura,
Comune

Servizio sanitario
118 - CRI

Forze dell'ordine
POLIZIA
CARABINIERI



Prima di concludere...

IL SOCCORSO INCLUSIVO



ENVIRONMENT

WHO DIDN'T EVACUATE FOR HURRICANE KATRINA?

A picture of those left behind.

BY LISA WADE





CONVENTION on the RIGHTS of PERSONS with DISABILITIES

Articolo 11 Situazioni di rischio ed emergenze umanitarie

Gli Stati Parti prenderanno, [...], tutte le misure necessarie per assicurare **la protezione e la sicurezza delle persone con disabilità in situazioni di rischio,** includendo i conflitti armati, le crisi umanitarie e le **catastrofi naturali.**



OSSERVATORIO NAZIONALE SUI TEMI DELLA SICUREZZA E DEL SOCCORSO ALLE PERSONE CON ESIGENZE SPECIALI

è lo *strumento* che il Corpo si è dato per affrontare il tema dell'**inclusione** in modo *consapevole, aggiornato ed efficace* in due ambiti principali:

**La PROGETTAZIONE
della SICUREZZA
antincendio**

**Il SOCCORSO
in condizioni di
EMERGENZA**



**ESERCITAZIONE INTERNAZIONALE DI
PROTEZIONE CIVILE - AMALFI**
SOCCORSO PERSONA DISABILE
CON TECNICHE SAF - TWIST 2013



ESERCITAZIONE GALLERIA DEGLI UFFIZI, FIRENZE
20 maggio 2019
50 occupanti fra cui **10 PERSONE CON DISABILITÀ**
motorie, sensoriali (uditive e visive), cognitive.

Una sfida: pianificare una risposta inclusiva

Collaborare con le altre Istituzioni per aumentare la capacità di risposta del dispositivo di soccorso provinciale nell'affrontare le emergenze **in modo inclusivo**.

Pianificare con l'obiettivo di soddisfare le esigenze di tutti coloro che richiedono assistenza.



**Cominciate col fare ciò che è necessario,
poi ciò che è possibile.
E all'improvviso vi sorprenderete a fare l'impossibile.**
San Francesco d'Assisi

Grazie per l'attenzione!

marcella.battaglia@vigilfuoco.it