

ORIENTE

The East



CLASSE 5 TECNICO MODA
MATERIA:IDEAZIONE / DOCENTE: MANUELA GALETTI

MODULO INTERDISCIPLINARE

ABILITA' SVILUPPATE:

ASCOLTO, SCRITTURA, LETTURA, DIALOGO,

VOCABOLARIO, LAVORO IN TEAM, SAPER ESSERE

*LA CULTURA ORIENTALE ,DIFFUSA IN OCCIDENTE GRAZIE AI
COMMERCII DELLA "VIA DELLA SETA",CREO' UN NUOVO MODO
DI VEDERE E SENTIRE IL MONDO.*

*THE ORIENTAL CULTURE,SPREAD TO THE WESTERN WORLD
THANKS TO THE COMMERCE AND TRADE OF THE "SILK
ROUTE", AND CREATED A NEW WAY TO SEE AND FEEL THE
WORLD*

*L'ARTE E LA MODA NE FURONO FOLGORATI
ANCORA OGGI BRAND FAMOSI PROPONGONO
RIVISITAZIONI INTERESSANTI DI COSTUMI
TRADIZIONALI*

*THE SPARK OF ART AND FASHION WAS THEN LIT
EVEN TODAY A LOT OF FAMOUS FASHION
BRANDS PROPOSE VERY INTERESTING
SAMPLES OF TRADITIONAL CUSTOMS*

TRADITIONAL COSTUME

In origine il termine "kimono" veniva attribuito ad ogni tipo di abito

Con la dinastia cinese Tang, si diffonde la tipologia a T dalle linee dritte, lungo fino alla caviglia, le maniche sono molto ampie all'altezza dei polsi

Le donne nubili indossano kimoni con maniche lunghissime, quasi fino a terra

Indossata con il lembo sinistro sopra il destro

fissato con un ampia cintura ,L' OBI

I Kimoni tradizionali oggi vengono realizzati come in passato da un singolo rotolo di tessuto di seta chiamato TAN di 35 cm di altezza e 11 mt e mezzo di lunghezza

4 strisce di tessuto sono le parti del kimono

L'OBI viene realizzato con tessuti di seta o broccati

oggi vengono realizzati kimoni con tessuti meno costosi come poliestere, rayon, cotone, fibre sintetiche

*IL KIMONO TRADIZIONALE VIENE CUCITO E
DECORATO A MANO*

*I MOTIVI SONO SINGOLI O RIPETUTI, SEMPRE
SIMBOLICI*

*TECNICHE: YUZEN CON PASTA DI RISO, SHIBORI
O STENCIL*

SHIBORI

*TECNICA DI
TINTURA CON
NODI E
LEGACCI,*

DISEGNI ASTRATTI





symbols

*IN THE ORIENTAL CULTURE NOTHING IS BELIEVED TO BE
RANDOM, THEREFORE THE SELECTED SYMBOLS USED TO
DECORATE THE FABRICS HAVE SOME SYMBOLIC MEANING*

*SEARCH FOR THE MEANING OF THE : CHERRY
BOLOSSOM, THE DRAGON, THE SWALLOW,
THE CHRISANTHEMUS, THE BIRTH CRANE, DRAGONFLY,
WISTERIA , CARP, SPIDER, FROG, BUTTERFLY, NANDINA TREE*

SAPER ESSERE

Study skill: Using your study skills, search the web about the oriental textile symbols

*Employability skills: Put yourself in a group with peers and develop a **textile symbols catalogue***

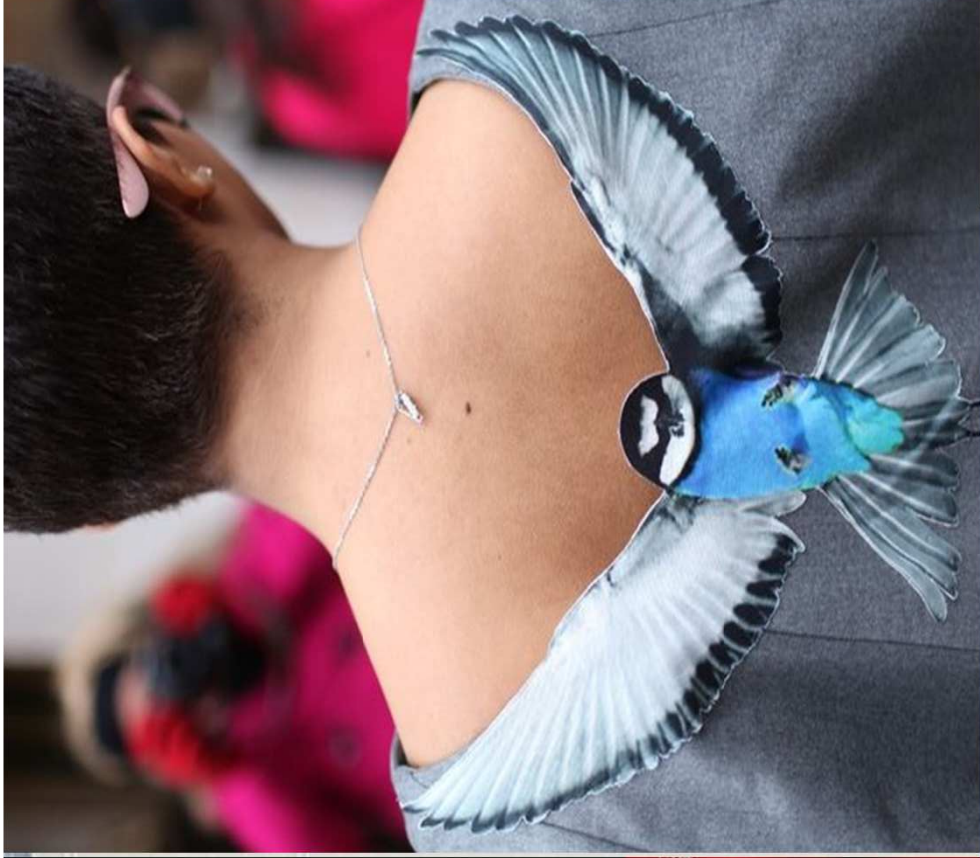
Presentation skills: Make a presentation with slides

(DURANTE LA LEZIONE DI INGLESE)

KIMONI E SIMBOLI









KAI INCLUSION CLIL TECHNOLOGIES



GAMES ACTIVITY

*PURPOSE: RECOGNIZE THE TERMS ASSOCIATED WITH ORIENTAL SYMBOLISM,
TO ASSOCIATE WORDS WITH IMAGES*

*HANG THE ENGLISH TRANSLATIONS OF THE WORDS ON THE WALLS THAT WILL
BE MATCHED WITH THEIR IMAGES*

TEAM-BASED GAME, TEAMS OF 3

*THE TEAM THAT SUCCEEDS IN MATCHING IMAGES TO THE WORDS IN THE
LEAST AMOUNT OF TIME, WINS*



GETA



GETA

*SANDALO TRADIZIONALE GIAPPONESE, IN LEGNO
E TESSUTO IMBOTTITO*

***JAPANESE TRADITIONAL SANDAL, MADE ON A
WOODEN BASE AND STUFFED WITH FABRIC***

LE ACCONCIATURE SONO MOLTO CURATE

*HAIR STYLING IS VERY RELEVANT AND
IMPORTANT IN THE ORIENTAL CULTURES*

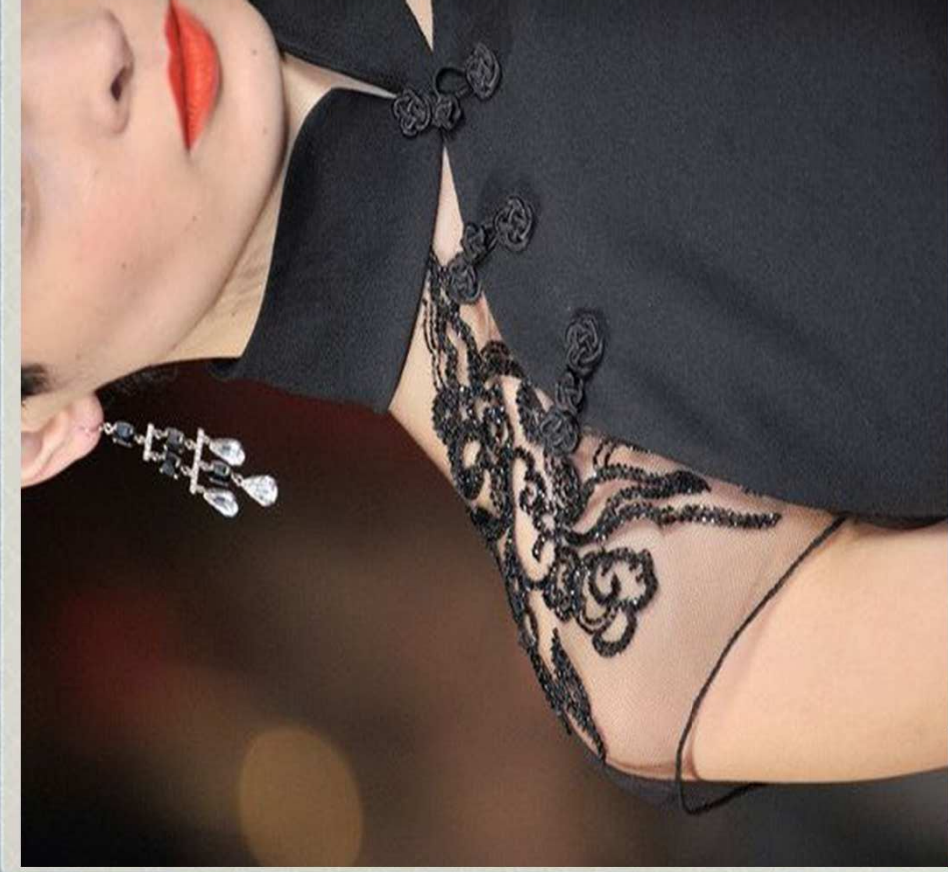
*UN MOTIVO A CODA DI RONDINE A TRE PUNTE
VIENE CREATO CON IL TRUCCO PER
VALORIZZARE IL COLLO SENSUALE*

*A THREE-POINT SWALLOW TAIL IS USED TO
CREATE AND ENHANCE A SENSUAL NECK*



TRADITIONAL CHINESE
GARMENT WITH A SMALL
VERTICAL NECK AND A
SIDEWAYS PLACKET
(place where garment
opens) WITH SMALL
BUTTONS









VOCABOLI

COLLO ALLA COREANA **KOREAN NECKLINE**

UN RICAMO PREZIOSO / **A PRECIOUS EMBROIDERY**

PICCOLI BOTTONI IN TESSUTO / **SMALL FABRIC BUTTONS**

AMPIA MANICA / **WIDE SLEEVE**

CINTURA CHE RICHIAMA L'OBI / **BELT, REMINISCENT OF OBI**

*INSERISCI IL TERMINE CORRETTO DEL VOCABOLARIO DATO NELLE
SEGUENTI FRASI (VOCABOLARIO)*

THE KIMONES HAVE BEEN EMBELLISHED BY

THE KIMONES ARE CHARACTERIZED BYSLEEVES

THE CHINESE DRESS HAS A..... NECK

SMALL BUTTONHOLE FOR SMALL

AN IMPORTANT ABBELLS THE DRESS,IT'S THE OBI

ABILITY TO LEARN

*VISIONE DEL FILM MEMORIE DI UNA GEISHA CON LINGUA E
SOTTOTITOLI IN INGLESE (MATERIA: LINGUA STRANIERA)*

*ANALISI DI ALCUNI DETTAGLI SARTORIALI E TESSILI
(PREVENTIVAMENTE SELEZIONATI DALLE INSEGNANTI
IDEAZIONE/INGLESE, TECNOLOGIA TESSILE)*

*WATCH THE FILM "MEMORY OF A GEISHA" WITH ENGLISH
SUBTITLES AND SPEECH*

*ANALYSIS OF SOME TAILORING AND TEXTILE IN ENGLISH
(PREVIOUSLY SELECTED BY THE TEACHERS)*



DA VINCI-RIPAMONTI
FACOLTA' DI INFORMATICA - SIRMIONE

KAI INCLUSION CLIL TECHNOLOGIES



ORIGACULTURA

The art of folding paper:

The modern art of Origami uses few types of folds, combined in near-infinite ways for creating complex shapes.

The base is a square-shaped piece of paper.

*THE MODERN ORIGAMI TECHNIQUE USES A LOT
OF FOLDINGS, COMBINED IN UN ENDLESS
VARIETY OF WAYS TO CREATE EXTREMELY
COMPLEX PATTERNS*

How To Make a Paper Crane: Origami Step by Step-Easy

ATTIVITA' GIOCO

VIENE GUARDATO IN CLASSE IL VIDEO PROPOSTO CON LE INDICAZIONI DI COME REALIZZARE UNA GRU CON LA CARTA PER ORIGAMI

DIVISI IN SQUADRE GLI ALUNNI AVRANNO IL MATERIALE NECESSARIO ,CARTA E PENNARELLI

RIVEDRANNO IL VIDEO E SEGUENDO LE INDICAZIONI,DOVRANNO COSTRUIRE LA GRU,VINCE LA SQUADRA CHE HA REALIZZATO LA MAGGIOR PARTE DI UCCELLI NEL TEMPO DEL VIDEO

LA SQUADRA VINCENTE AVRA' UN PREMIO (DOLCI)

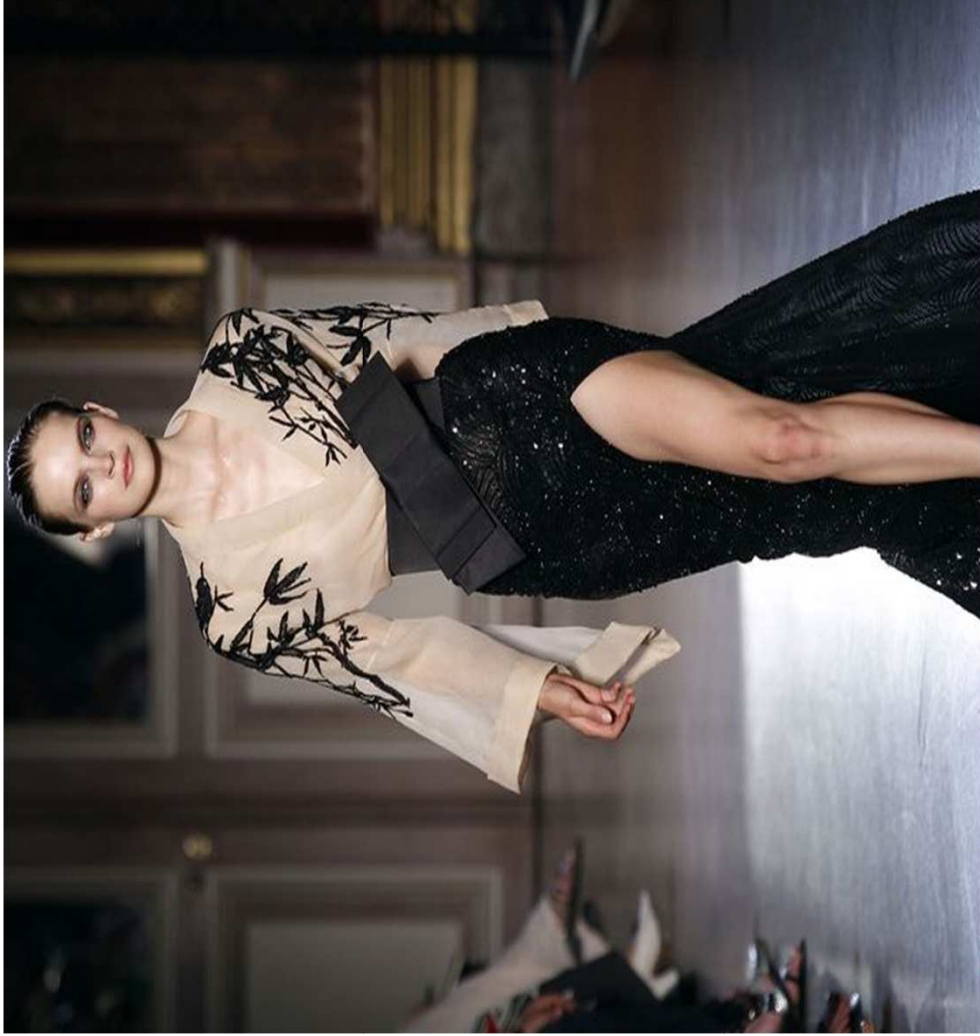
RIVISITAZIONI REVISIONS ADAPTIONS





KAI INCLUSION CLIL TECHNOLOGIES





Talya, owner of Hester
 Accessories, designer
 Massimo Simoni, opens his
 store in the district of
 Viale Mazzini, 17, in
 the heart of the city. The
 Commission for the
 Work of the Municipality
 of Pinerolo, and the
 Municipality of Pinerolo,
 are the main sponsors.



KAI INCLUSION CLIL TECHNOLOGIES





Dress / Tom Ford

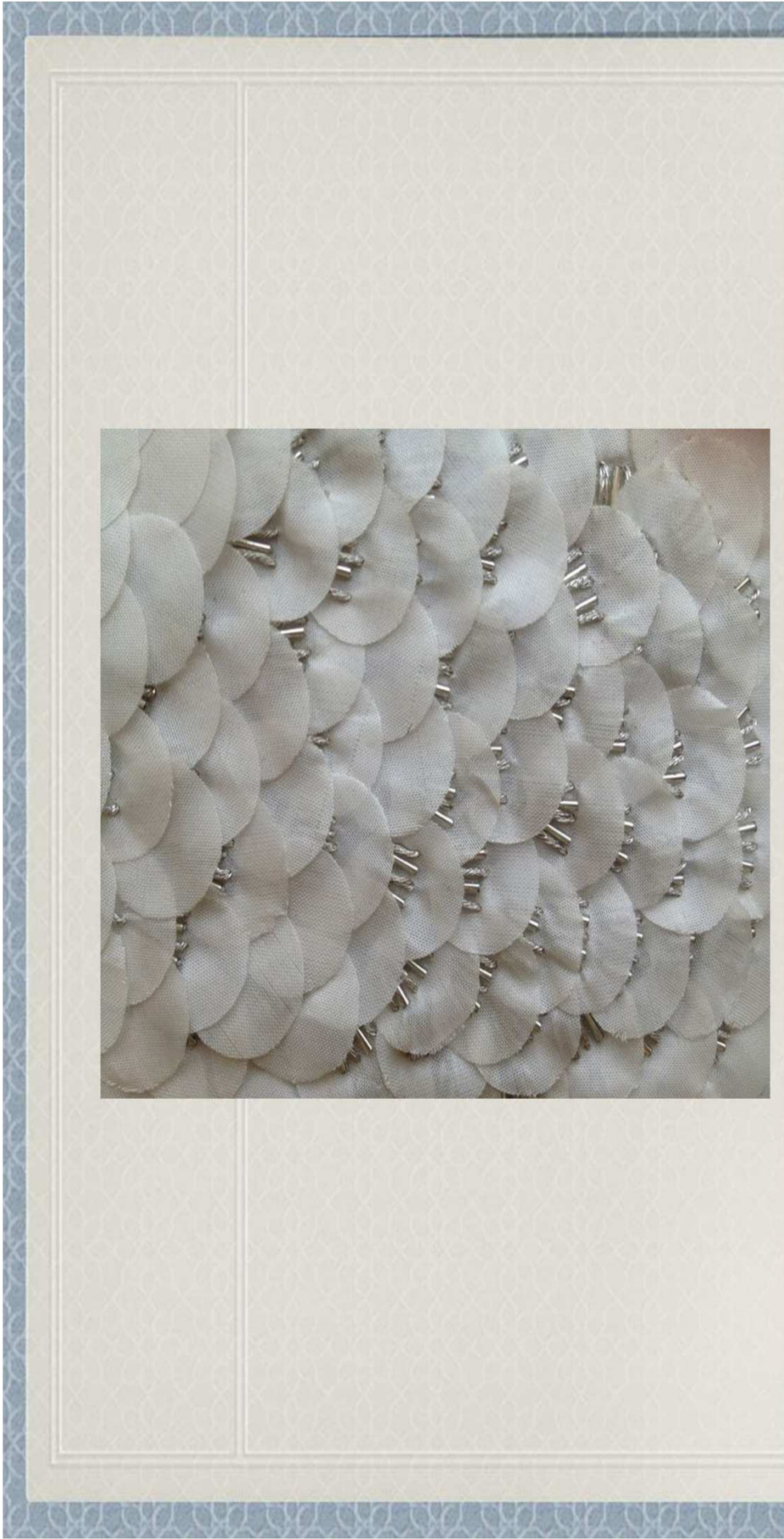


ORIGAMI IN FASHION









KNOW-HOW

REALIZZAZIONE DI UNA PICCOLA CAPSULE DI TRE ABITI, UNO TRADIZIONALE E DUE RIVISITATI, CON PLAT E SCHEDE TECNICHE (LINEA, TESSUTI, ACCESSORI) IN LINGUA INGLESE

PRESENTAZIONE ALLA CLASSE

CREATE A SMALL CAPSULE OF 3 GARMENTS, ONE TRADITIONAL, AND TWO ADAPTED/REVISED, WITH PLAT AND TECHNICAL DIAGRAM (LINE, FABRICS, AND ACCESSORIES) IN ENGLISH

A PRESENTATION TO THE CLASS WILL FOLLOW

*TEMPO OCCORRENTE PER IL MODULO 24 ORE DI
LEZIONE*

16 IDEAZIONE

6 LINGUA STRANIERA

2 TECNOLOGIA TESSILE